

Gute Gründe, vom Irrweg der Atommülllagerung in Schacht KONRAD abzukommen.

2 Heiße Luft und Lügen Radioaktive Emissionen - Teil 1



Die Bundesgesellschaft für Endlagerung (BGE) mbH behauptet:

„Die Luft wird im Lüftergebäude radiologisch kontrolliert. So wird sichergestellt, dass aus dem Endlager Konrad keine radioaktiven Stoffe in die Umgebung abgegeben werden.“

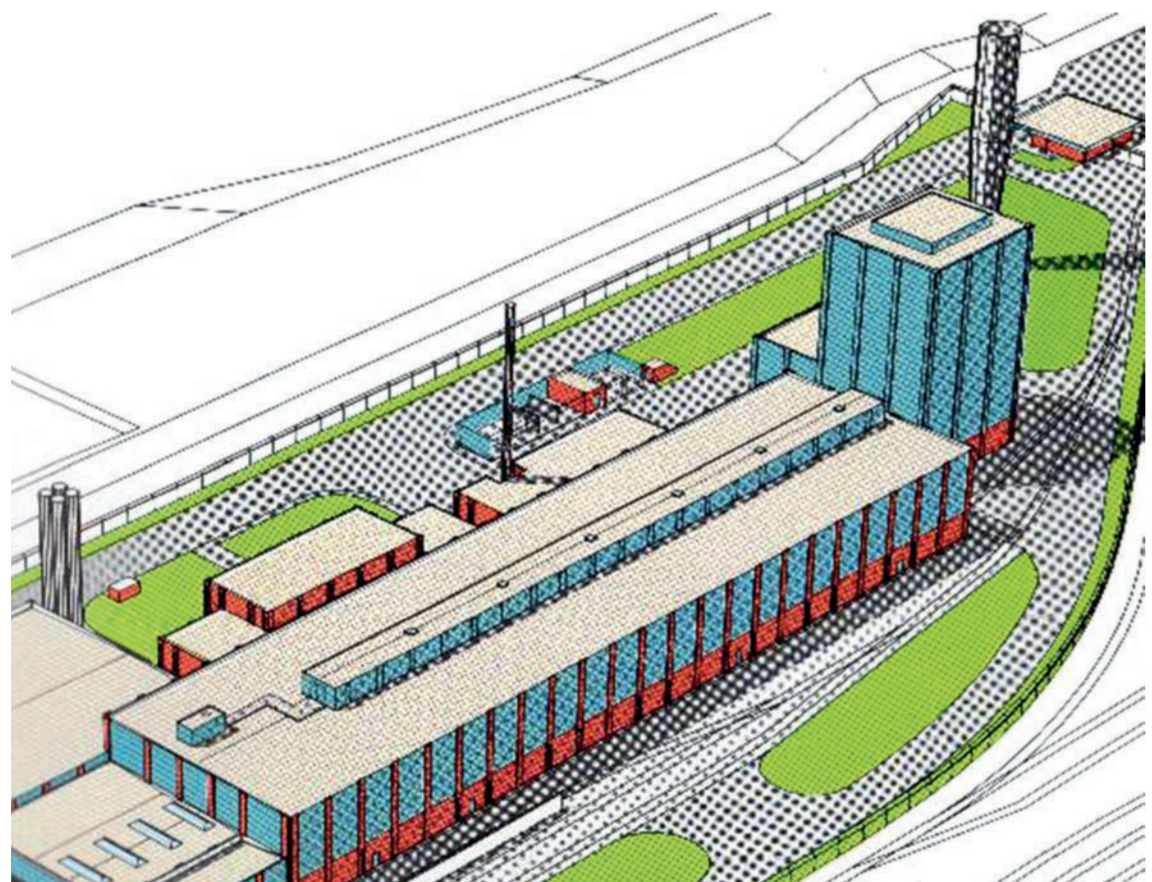
Quelle: BGE mbH: Arbeiten am Lüftergebäude KONRAD 2 starten. Meldung 05.07.2023. <https://www.bge.de/konrad/meldungen-und-pressemittelungen/meldung/news/2023/7/arbeiten-am-lueftergebäude-konrad-2-starten/>

Dies ist unwahr!

Tatsächlich entstehen bei einer Einlagerung von radioaktiven Abfällen verschiedene radioaktive Gase, die nur teilweise über Filteranlagen zurückgehalten werden können. Die Errichtung des 30 Meter hohen Abluftkamins über der Pufferhalle und des 45 m hohen Diffusors dient dazu, **die radioaktiven Partikel in Luft abzuleiten und zu verdünnen**. Radioaktive Edelgase wie Krypton-85 lassen sich gar nicht durch eine Filteranlage zurückhalten.

In die Luft kommen so Tritium, Kohlenstoff-14, Jod-129, Radon-222, Aerosole und radioaktive Edelgase.

Übertägige Anlagen Schacht KONRAD 2



Diffusor und Abluftkamin auf Schacht KONRAD 2 (Gebäude und Diffusor müssen noch vor Inbetriebnahme errichtet werden)

Die ganze Region ist betroffen

Von der radioaktiven Abluft sind nicht allein die Menschen in Salzgitter betroffen. Braunschweig liegt in der Hauptwindrichtung, das Rathaus von Wolfenbüttel ist näher an Schacht KONRAD als an der ASSE II.

Abluft aus Schacht KONRAD

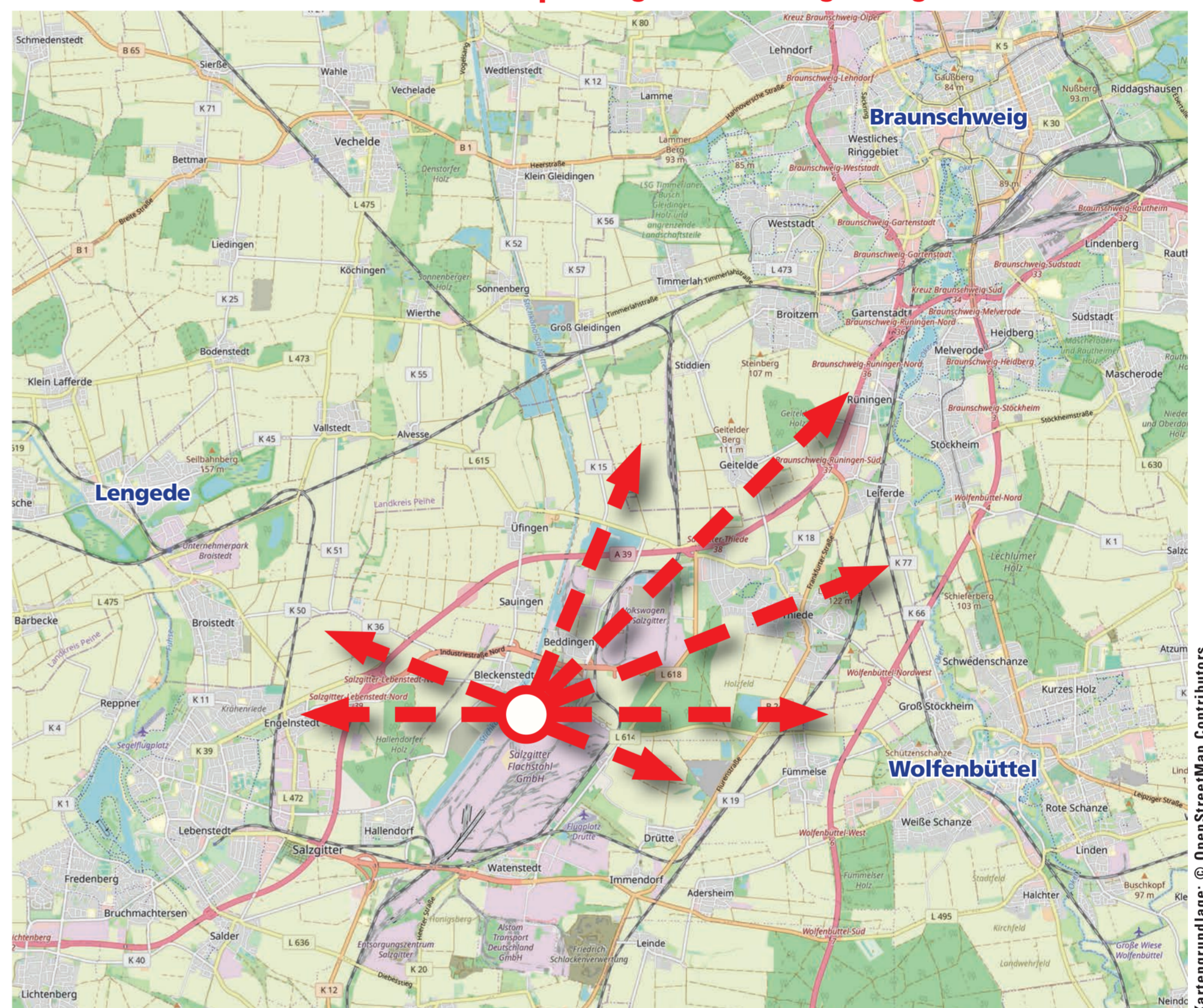
20 Mio m³ radioaktiv belastete Abluft werden pro Tag mit der Umgebungsluft verwirbelt

Auch **Braunschweig** und **Wolfenbüttel** bekommen davon etwas ab

Wind Tage

aus: in Richtung:

N	4
NNO	5
NO	7
ONO	15
O	34
OSO	31
SO	9
SSO	9
S	8
SSW	39
SW	57
WSW	53
W	45
WNW	26
NW	12
NNW	8
STILL	2
Σ	365



Genehmigte Werte für die Ableitung radioaktiver Stoffe über den Diffusor:

- Tritium: $1,5 \times 10^{13}$ Bq/Jahr
- Kohlenstoff 14: $3,7 \times 10^{11}$ Bq/Jahr
- Jod 129: $7,4 \times 10^6$ Bq/Jahr
- Radon 222: $1,9 \times 10^{12}$ Bq/Jahr
- **Aerosole mit Halbwertszeiten > 10 Bq/Tag:**
Beta-, Gamma-Aerosole: $7,4 \times 10^7$ Bq/Jahr
Alpha-Aerosole: $3,7 \times 10^6$ Bq/Jahr

Bq = Becquerel. Ein Becquerel entspricht einem radioaktiven Zerfall eines Atoms pro Sekunde. Mit jedem Zerfall entsteht Alpha-, Beta- oder Gamma-Strahlung.

Herausgeber: Arbeitsgemeinschaft Schacht KONRAD e.V., Bleckenstedter Straße 14a, 38239 Salzgitter - 03/2026

Grafik-Design: Corinna Senftleben, Braunschweig

Unterstützt durch Spenden von:

Volkswagen AG, WindStrom Erneuerbare Energien GmbH & Co. KG,

Ortsrat der Ortschaft Ost der Stadt Salzgitter, Umweltwerkstatt e.V.

